



Informe

SERVICIO DE PRÉSTAMO GRATUITO DE PIRAGUAS

Ría espacio de ocio, Sostenibilidad y Actividad Física.

JUNIO – JULIO-AGOSTO- SEPTIEMBRE



ERANDIO ELIZATEKO UDALA
AYUNTAMIENTO DE LA ANTEIGLESIA
DE ERANDIO

Informe Jornadas de Préstamo

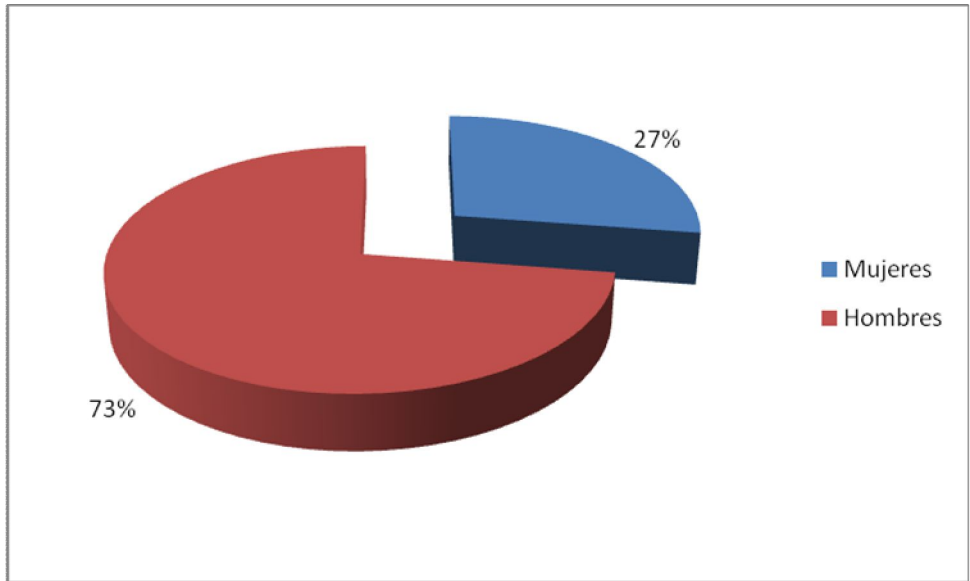
Un éxito en participación y satisfacción

Datos sobre el Servicio

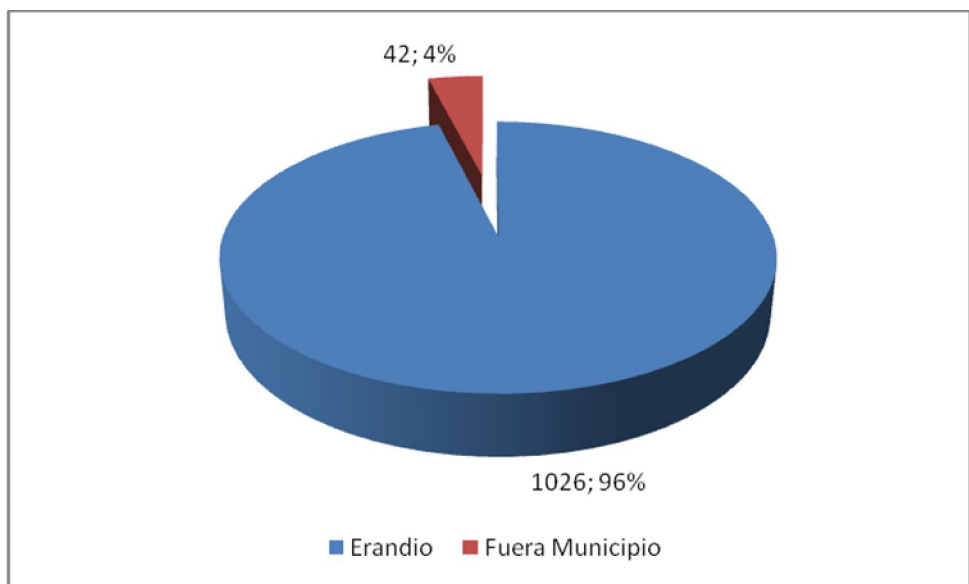
Durante los meses de Junio, Julio, Agosto y Septiembre el servicio ha sido ofrecido un total de **treinta y dos jornadas** en horario de 10:00 a 14:00, sábados y domingos. Una vez más la **respuesta de la ciudadanía del municipio ha sido excepcional** teniendo el servicio un elevado índice de ocupación. A lo largo de todas estas jornadas no se ha registrado ningún tipo de incidente, lo cual refleja la seguridad de la actividad.

El servicio ha tenido una **ocupación superior al 95 %**, estando las 20 plazas disponibles utilizadas en prácticamente todo momento. Es de reseñar que ha habido días en los que incluso, Rk Abentura ha puesto a disposición de las personas usuarias, hasta 26 plazas para cumplir la demanda. Han pasado por el servicio **1077 personas**, suponiendo esto una media cercana a las **37 personas por jornada**, dejando de lado los 3 días tormentosos que hemos tenido esta temporada.

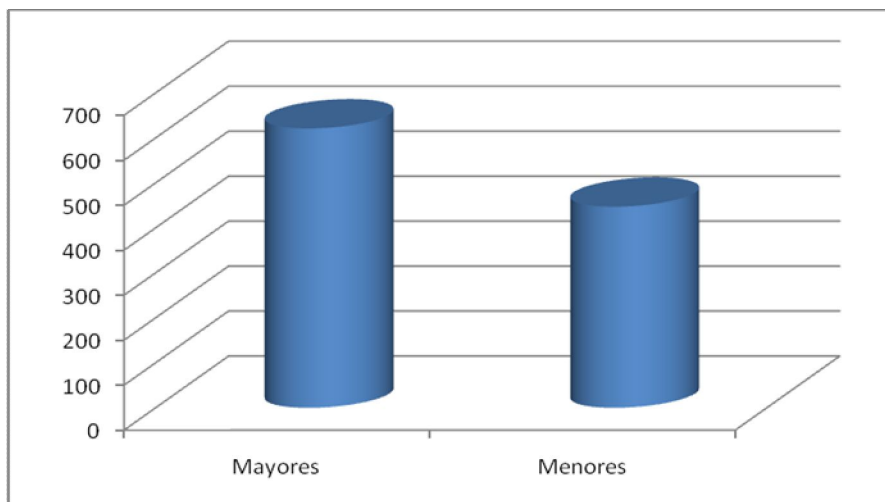
Un total de **295 de las personas usuarias son mujeres**, cifra nada desdeñable **casi un 30 % de las personas usuarias**, lo cual entendemos es un porcentaje muy positivo, para una actividad como esta. Este año se han animado muchas mujeres mayores de 18 años (141 en total) lo cual indica que ya no solo son los aitas que acuden al servicio con sus hijas, sino que el servicio se ha convertido un centro de referencia para toda la familia.



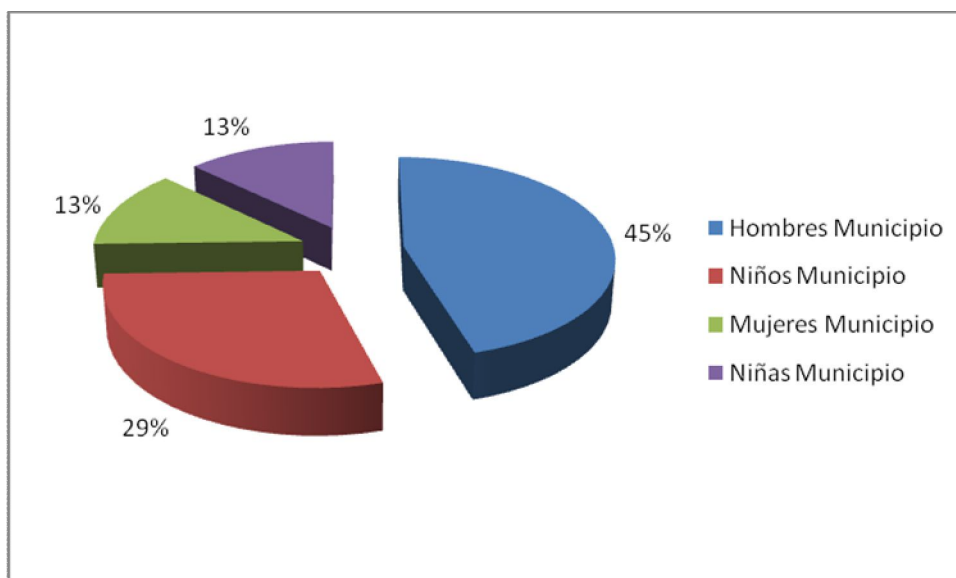
En cuanto a la procedencia de las personas usuarias **1026 han sido residentes en Erandio** y tan solo **42 de otros municipios**, muchas de ellas acompañadas por vecinos y vecinas de Erandio (familiares de visita etc...). Este año han comenzado a utilizar el servicio gran número de personas residentes en Erandio procedentes de otros países, que no salen de vacaciones en los meses de verano.



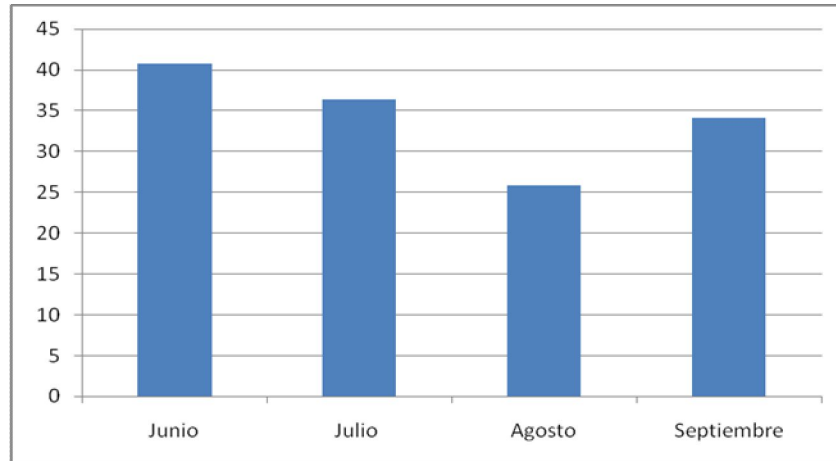
Piraguas para grandes y menores, jovencitos y adultos mayores de la tercera edad!



Definitivamente es un servicio familiar, ya que son muchas las familias con niños y niñas menores de edad que acuden.

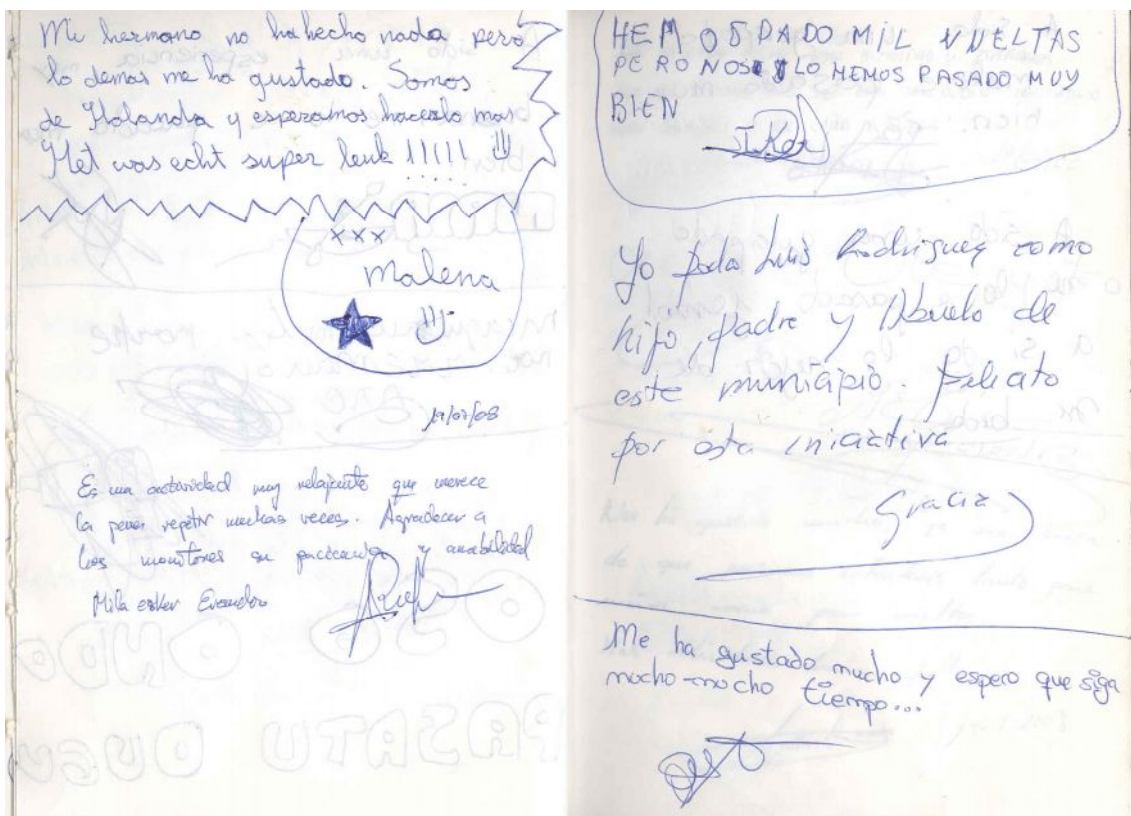


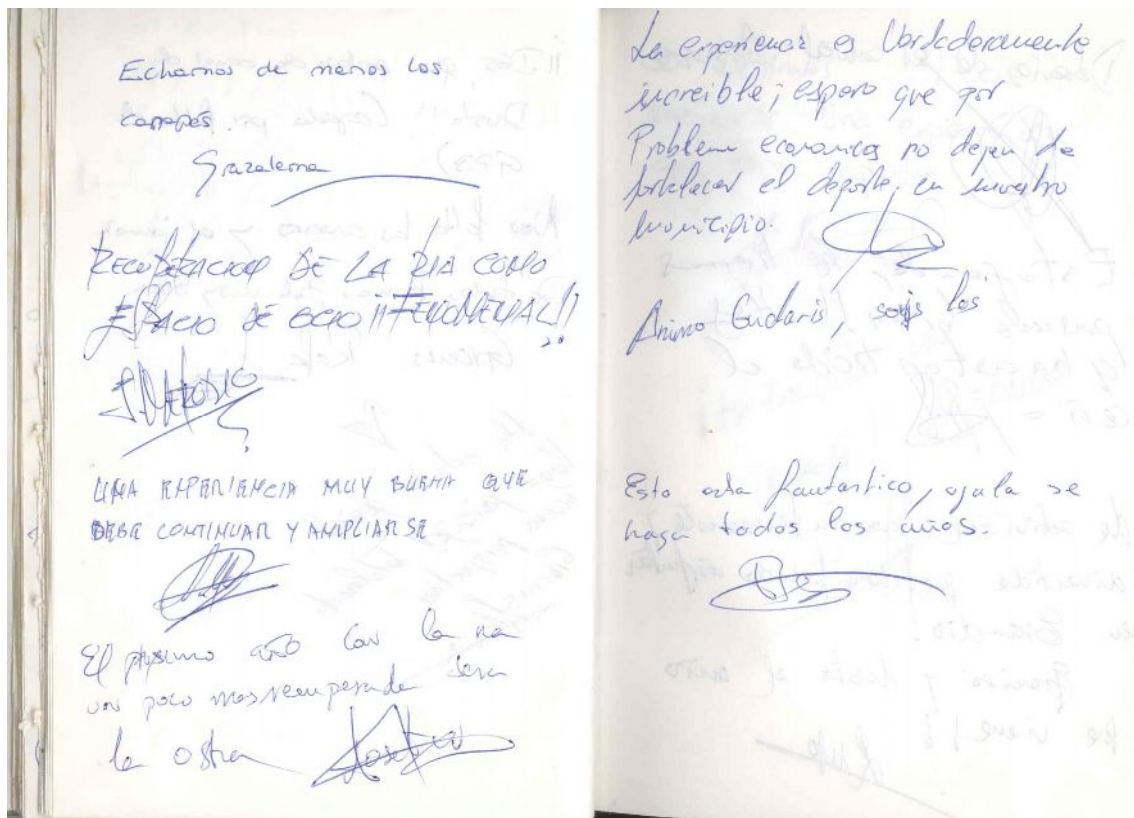
Por meses, el mes con más **afluencia media** de personas usuarias es el de **Julio** y el de menor promedio es agosto, ya que el pueblo se queda vacío durante este mes. Parece lógico comenzar el servicio en los meses de Mayo-Junio, que hay buenas condiciones y la gente está en el pueblo.



Esta año nos permitimos adjuntar algo que para nosotros es muy importante, y es la satisfacción cualitativa de las personas usuarias que queda reflejada en nuestro libro de visitas.

He aquí unos ejemplos:





Ideas a Destacar

- Satisfacción en el municipio, Clima de entusiasmo en las personas
- Éxito en participación y ocupación del servicio
- Aceptación por parte de la población femenina
- Promoción de la actividad física y el ocio sostenible
- Repercusión mediática del servicio (Eradio en EITB Kresala, prensa, radio etc...)
- Aumento del número de remeros en el Club Remo Lutzana
- Oportunidad de comenzar el servicio en Mayo-junio

